



# 检测报告

报告编号 A2250933605118C 第 1 页共 6 页

委托单位 山鹰华南纸业有限公司

受检单位 山鹰华南纸业有限公司

受检单位地址 漳州市长泰县武安镇官山工业园

样品类型 厂界噪声

检测类别 委托检测

厦门市华测检测技术有限公司



No.39887D4EBE

## 报告说明

报告编号 A2250933605118C

第 2 页共 6 页

1. 本报告不得涂改、增删，无签发人签字无效。
2. 本报告无检验检测专用章、骑缝章无效。
3. 未经本公司书面批准，不得部分复制检测报告。
4. 本报告未经同意不得作为商业广告使用。
5. 现场运行设备设施参数及排气筒高度均由客户提供，本公司不对其准确性负责。
6. 检测频次与标准不一致时，检测结果作参考使用，不能应用于环境管理用途。
7. 本报告只对采样/送检样品检测结果负责，检测结果及对结果的判定结论仅代表检测时污染物状况，标准限值由客户提供，本公司不对其标准的适用性负责。
8. 送检样品的样品信息由客户提供，本报告不对送检样品信息真实性和采样规范性负责。
9. 除客户特别申明并支付样品管理费，所有超过标准规定时效期的样品均不再留样。
10. 除客户特别申明并支付记录档案管理费，本次检测的所有记录档案保存期限六年。
11. 对本报告有疑议，请在收到报告 10 天之内与本公司联系。
12. 未加盖 CMA 章的报告仅用作科研、内部质量控制等，不具有对社会的证明作用。
13. 检测结果中带有“L”、“ND”或者“<”，表示检测结果低于方法检出限；检测结果中带有“/”表示因排放浓度未检出，故不计算排放速率；检测结果中带有“---”表示执行标准中未对该项目作限制。

### 厦门市华测检测技术有限公司

联系地址：厦门市海沧区新乐东路 9 号 3 号楼 301 室

邮政编码：361028

检测委托受理电话：0592-5598487

报告质量投诉电话：0592-5700898

编

制：

李月辉

签

发：

郑巧玲

审

核：

林桂香

签发人姓名：

郑巧玲

签发日期：

2026/03/11

## 检测报告

报告编号 A2250933605118C

第 3 页共 6 页

表 1:

样品信息:							
样品类型	厂界噪声	气象条件		昼间: 晴, 风速 1.6m/s; 夜间: 晴, 风速 1.5m/s;			
采样人员	陈鹏毅、林强涛	采样日期		2026-03-04			
检测结果:							
采样点位置	主要声源	昼间噪声级 dB(A)					
		L <sub>eq</sub>					
		测量值	背景值	修正值	结果		
厂界噪声监测点 1#	生产噪声	57.1	---	---	57		
厂界噪声监测点 2#	生产噪声	54.9	---	---	55		
厂界噪声监测点 3#	生产噪声	53.3	---	---	53		
厂界噪声监测点 4#	生产噪声	52.3	---	---	52		
采样点位置	主要声源	夜间噪声级 dB(A)					
		L <sub>eq</sub>				L <sub>max</sub>	
		测量值	背景值	修正值	结果	结果	声源类型
厂界噪声监测点 1#	生产噪声	51.0	---	---	51	58	偶发噪声
厂界噪声监测点 2#	生产噪声	47.6	---	---	48	53	偶发噪声
厂界噪声监测点 3#	生产噪声	48.8	---	---	49	57	偶发噪声
厂界噪声监测点 4#	生产噪声	47.6	---	---	48	51	偶发噪声
中华人民共和国国家标准 《工业企业厂界环境噪声排放标准》 (GB 12348-2008) 4.1 厂界环境噪声排放限值 3类							
昼间(L <sub>eq</sub> )	65dB(A)	夜间(L <sub>eq</sub> )	55dB(A)	夜间偶发噪声 (L <sub>max</sub> )		70dB(A)	
注: 根据 HJ706-2014 标准第 6.1 条规定, 若噪声测量值低于相应噪声源排放标准的限值, 可以不进行背景噪声的测量。							

## 检测报告

报告编号 A2250933605118C

第 4 页共 6 页

附：测点示意图



附：现场采样照片



厂界噪声监测点 1# (昼间)

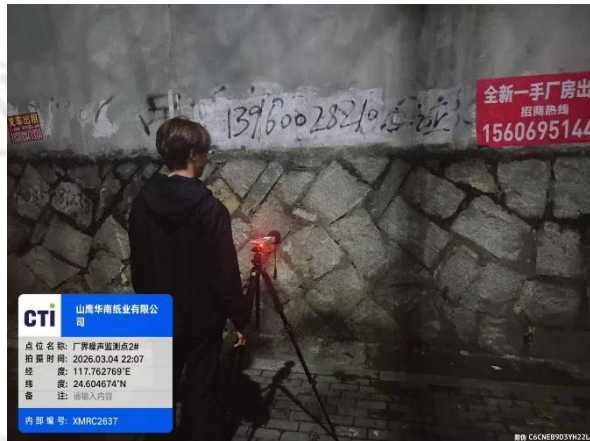


厂界噪声监测点 1# (夜间)

附：现场采样照片



厂界噪声监测点 2# (昼间)



厂界噪声监测点 2# (夜间)



厂界噪声监测点 3# (昼间)



厂界噪声监测点 3# (夜间)



厂界噪声监测点 4# (昼间)



厂界噪声监测点 4# (夜间)

## 检测报告

报告编号 A2250933605118C

第 6 页共 6 页

附表：测试方法及检出限、仪器设备

样品类型	检测项目	检测标准（方法）名称 及编号（含年号）	方法 检出限	仪器设备名称、型号 及编号/校验有效期
厂界噪声	厂界噪声	工业企业厂界环境噪声排放标准&环境 噪声监测技术规范 噪声测量修正值 GB12348-2008&HJ 706-2014	/	多功能声级计 AWA5688 TTE20243562/ 2026/09/24

\*\*\*报告结束\*\*\*