



# 检测报告

报告编号 A2240783486174C 第 1 页共 4 页

委托单位 山鹰华南纸业有限公司

受检单位 山鹰华南纸业有限公司

受检单位地址 漳州市长泰县武安镇官山工业园

样品类型 工业废气（有组织）

检测类别 委托检测

厦门市华测检测技术有限公司



No.398877CF49

## 报告说明

报告编号 A2240783486174C

第 2 页共 4 页

1. 本报告不得涂改、增删，无签发人签字无效。
2. 本报告无检验检测专用章、骑缝章无效。
3. 未经 CTI 书面批准，不得部分复制检测报告。
4. 本报告未经同意不得作为商业广告使用。
5. 本报告只对本次采样/收样样品检测结果负责，报告中所附限值标准均由客户提供，仅供参考。
6. 除客户特别申明并支付样品管理费，所有超过标准规定时效期的样品均不再留样。
7. 除客户特别申明并支付记录档案管理费，本次检测的所有记录档案保存期限至少六年。
8. 对本报告有疑议，请自签发之日起，10 个工作日内与本公司联系。
9. 未加盖 CMA 章的报告仅用作科研、内部质量控制等，不具有对社会的证明作用。
10. 检测结果中带有“L”、“ND”或者“<”，表示检测结果低于方法检出限；检测结果中带有“/”表示因排放浓度未检出，故不计算排放速率；检测结果中带有“---”表示执行标准中未对该项目作限制。

### 厦门市华测检测技术有限公司

联系地址：厦门市海沧区新乐东路 9 号 3 号楼 301 室

邮政编码：361028

检测委托受理电话：0592-5598487

报告质量投诉电话：0592-5700898

编

制：

李月辉

签

发：

郑巧玲

审

核：

朱桂香

签发人姓名：

郑巧玲

签发日期：

2025/07/25

## 检测报告

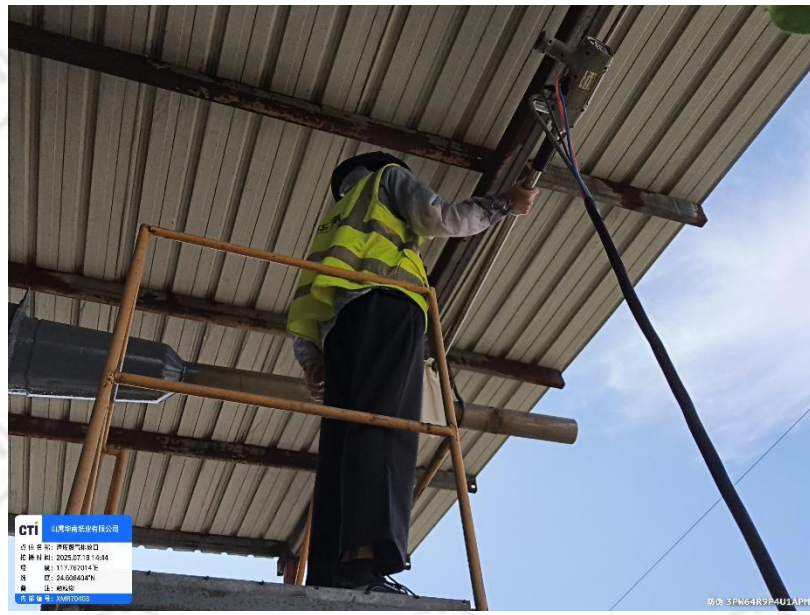
报告编号 A2240783486174C

第 3 页共 4 页

表 1:

样品信息:						
样品类型	工业废气 (有组织)		采样人员	陈智霖、王汉彬、郑兴宇		
采样点名称	渣库废气排放口		排气筒高度	16m		
采样日期	2025-07-18		检测日期	2025-07-18~2025-07-21		
检测结果:						
检测项目	结果				《大气污染物综合排放标准》 (GB 16297-1996) 表 2 二级	
	第一次	第二次	第三次	平均值		
颗粒物	排放浓度 mg/m <sup>3</sup>	<20	<20	<20	<20	120
	排放速率 kg/h	/	/	/	/	4.0
烟气参数:						
检测项目		第一次	第二次	第三次		
颗粒物	标干流量 m <sup>3</sup> /h	44	43	44		
	烟气流速 m/s	1.9	1.9	1.9		
	烟气温度 °C	35.5	37.4	37.3		
	含湿量 %	5.78	7.16	6.28		

附: 现场采样照片



CTI 山东华测检测有限公司  
 公司地址: 济南市高新区  
 检测日期: 2025.07.18 10:04  
 检测员: 117-762014号  
 审核: 24-0066407号  
 备注: 0924  
 联系电话: 0531-87620148

09\_3Pw64R974U1APH

未有效  
印章  
924

## 检测报告

报告编号 A2240783486174C

第 4 页共 4 页

表 2:

测试方法及检出限、仪器设备:				
样品类型	检测项目	检测标准(方法)名称 及编号(含年号)	方法 检出限	仪器设备名称、型号 及编号/校验有效期
工业废气 (有组织)	颗粒物	固定污染源排气中颗粒物测定与气态 污染物采样方法 GB/T 16157-1996 及其修改单(生态环 境部公告 2017 年第 87 号)	20 mg/m <sup>3</sup>	电子天平 MSE125P-CE TTE20192332/ 2026/07/14

\*\*\*报告结束\*\*\*